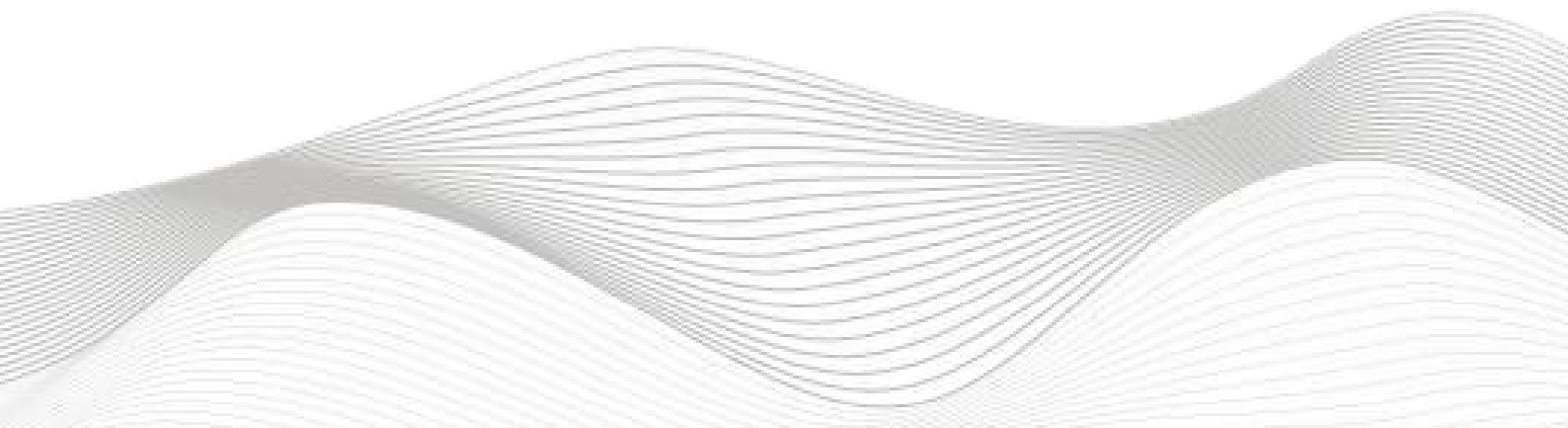




# 技术笔记

## R51C1-CN 与施耐德 M241的连接应用

关键词: CANopen, R51C1-CN , M241



## 修订记录

**变更内容:**

2019-09-23 创建本文档。

**编制: 刘小锋**

2019 年9月23日

**审核:**

2019 年9月23日

## 1.适用范围

施耐德M241 系列 PLC 通过 CANopen 接口与远程 IO 网络连接。

## 2.原理概述

施耐德M241PLC 可以通过 CANopen 通信连接远程 IO 模块，通过在SoMachine Logic Builder - V4.3 软件中导入远程 IO 模块的设备描述文件 (.eds) ，即可通过简易连接进行远程 IO 控制。

## 3.调试环境

- 施耐德 SoMachine Logic Builder - V4.3及以上版本
- 远程 IO 模块设备描述文件 R51C1\_CAN.eds

## 4.技术实现

### 4.1硬件连接

1.正确连接 M241PLC 与远程 IO 模块电源

2.将测试对象 PLC 的CAN\_H和CAN\_L，通过CANopen专用电缆接入到远程 IO 模块的CAN\_H和CAN\_L 口上，要一一对应。

### 4.2示例工程建立

1. 打开 SoMachine 软件，选择“空白项目”，并填写项目名称等相关信息，点击确定 即可：



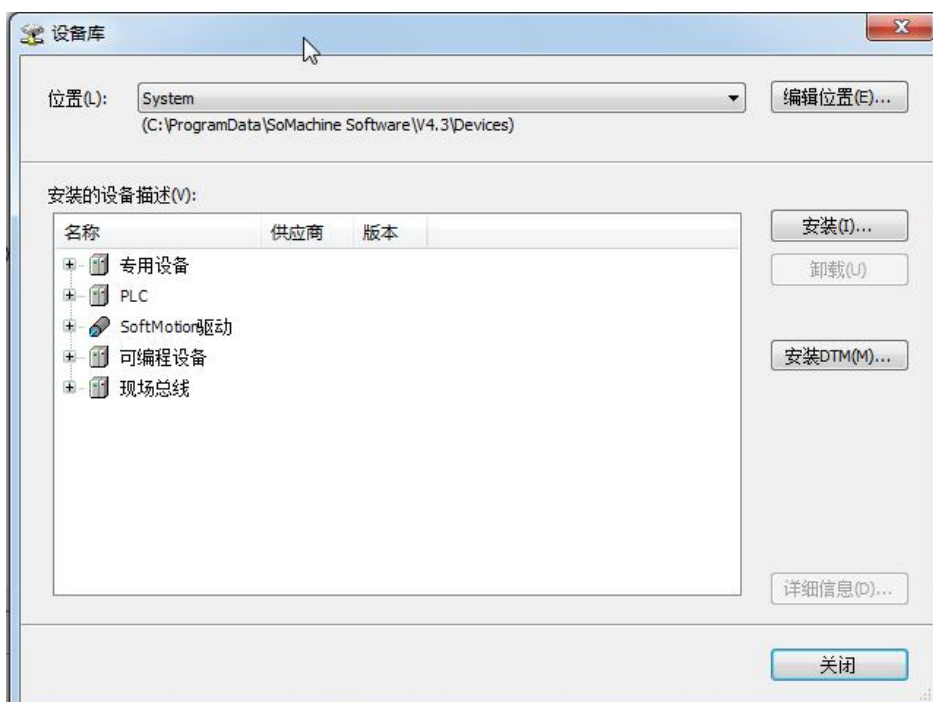
2. 点击设备管理进入配置界面：



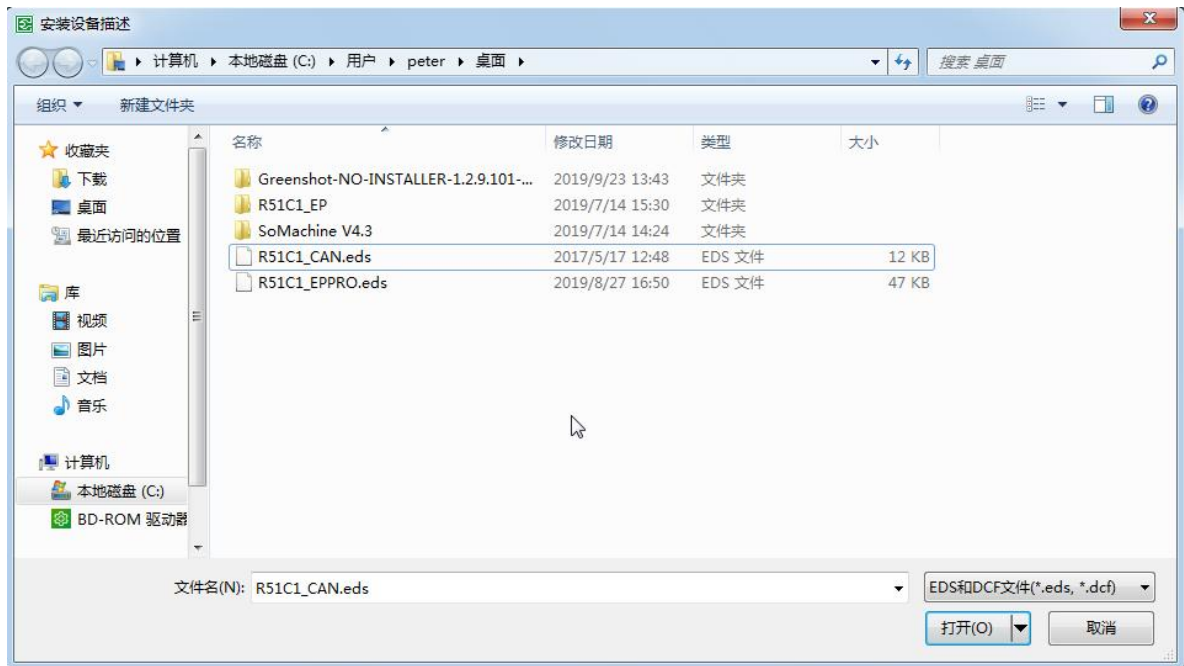
3. 点击“工具”，下拉菜单选择“设备库”。



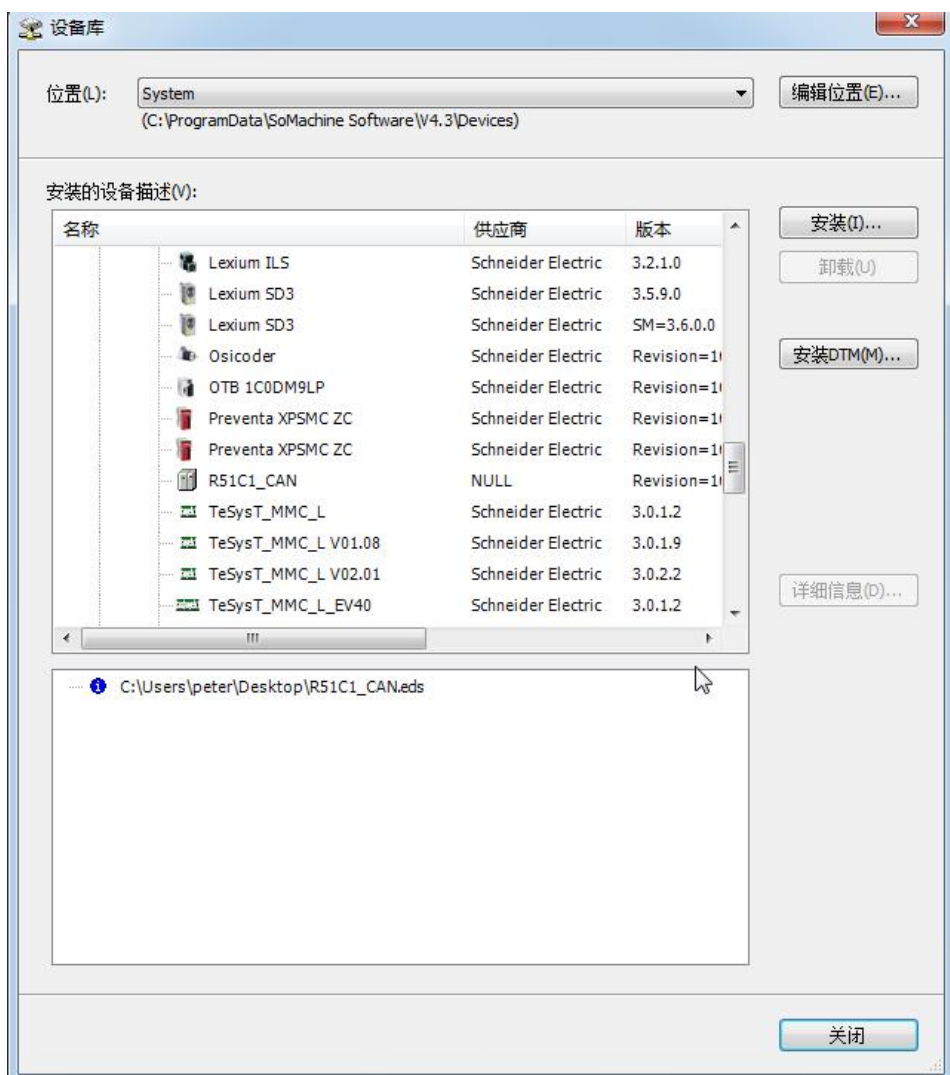
4. 选择“安装”



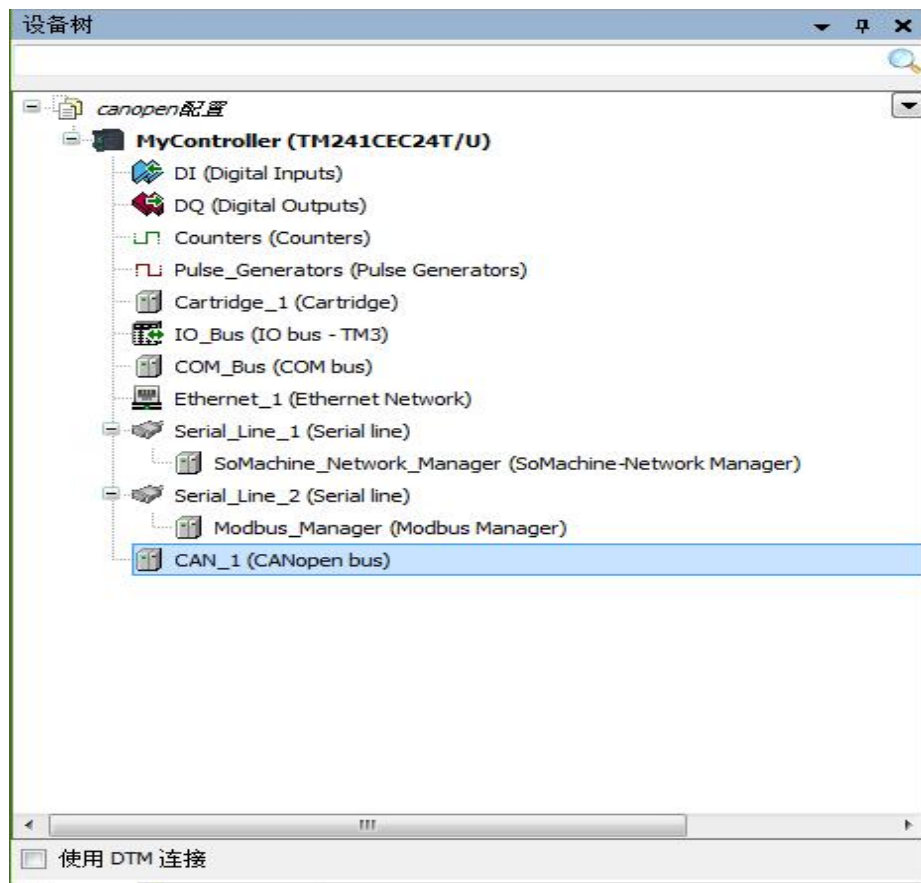
5. 选择R51C1\_CAN.eds文件， 点击打开。



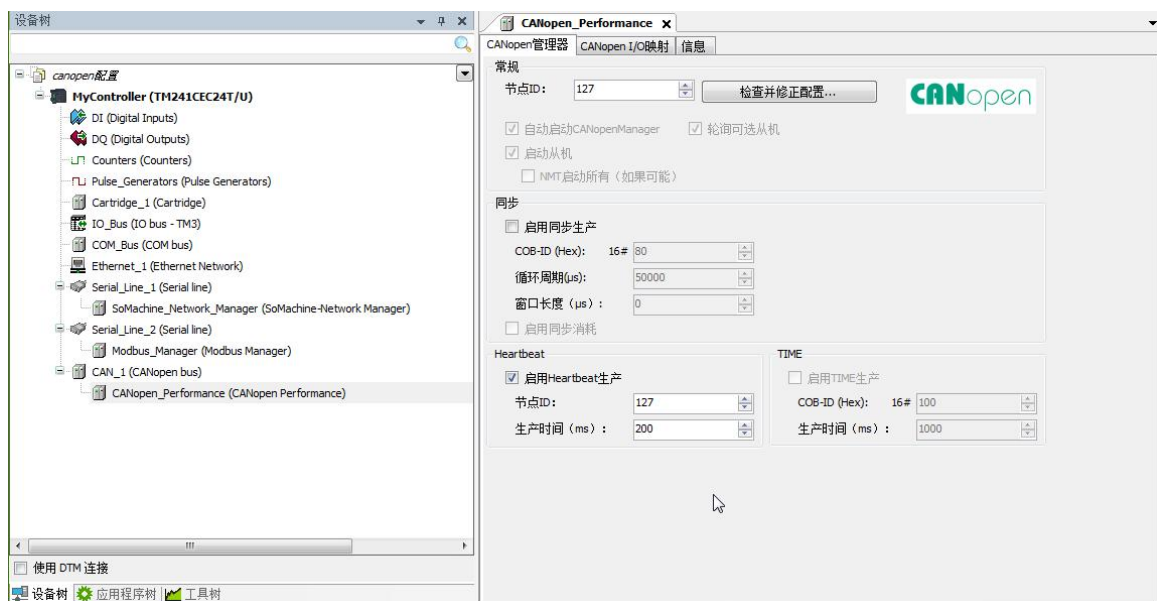
6. 这样就安装好EDS文件了。



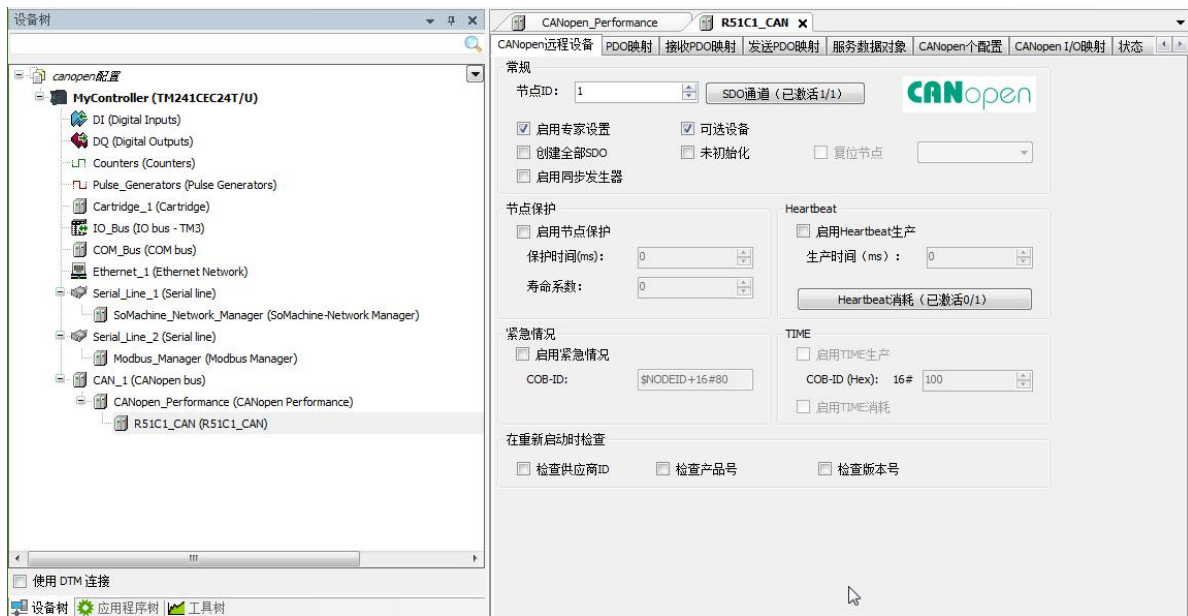
## 7.新建CANopen主站。



## 8.设置CANopen主站，将“启用Heartbeat生产”不要打钩。



## 9.新建CANopen从站并设置，双击点开“Heartbeat消耗”将内部的勾去掉。



官方网站



先进自动化控制及工业网络技术



**无锡凌科自动化技术有限公司** [www.latcos.cn](http://www.latcos.cn) 公司电话：**0510-85888030**  
公司地址：**江苏省无锡市惠山区清研路 3 号华清创智园 7 号楼 701 室**